

## Key Links:

[CDX Homepage](#)  
[CDX News](#)  
[CDX Application](#)

## Kontakt:

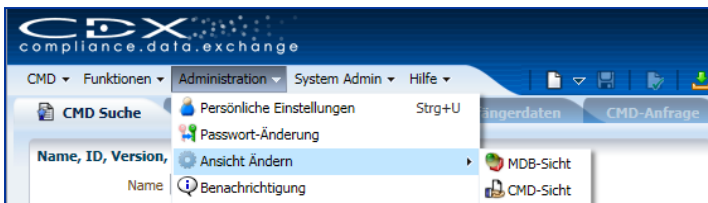
Hewlett-Packard GmbH  
 CDX Team  
 Hewlett-Packard-Str. 1  
 61352 Bad Homburg  
 GERMANY  
 Fax: +49 69 2 22 21 21 80  
 E-Mail: [cdx-info@hpe.com](mailto:cdx-info@hpe.com)

## HPE CDX – Menü-Restrukturierung für direkten Zugriff auf den CMD-Manager

Mittlerweile hat sich die Funktion des **CMD-Managers** im CDX zum Erstellen und Verwalten von Konfliktmineralien-Deklarationen (CMD) gemäß dem US-amerikanischen Dodd-Frank Act als selbständige Funktionalität im CDX etabliert.

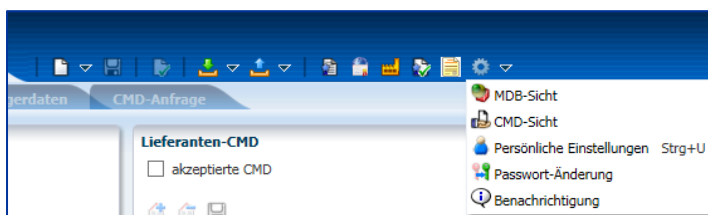
Das neue CDX Release 5.1 bietet – als eine der Neuerungen – die Möglichkeit, direkt nach dem Anmelden auf den CMD-Manager zuzugreifen. Die Benutzerfreundlichkeit für diejenigen, die CDX ausschließlich für „Conflict Minerals“ nutzen, hat sich damit signifikant verbessert.

Hewlett Packard Enterprise unterstreicht damit die konsequente **Weiterentwicklung** des CDX entlang der **Kundenanforderungen**. Mussten sich Anwender, die ausschliesslich den CMD-Manager in CDX nutzen, bisher über mehrere Menüfunktionen durcharbeiten, können Sie jetzt **direkt nach dem Anmelden** mit der Bearbeitung Ihrer CMD beginnen, indem Sie die Menüansicht auf Ihre persönlichen Bedürfnissen anpassen.



Wenn Sie nur mit CMD arbeiten, sollten Sie die "CMD-Sicht" als **Standard** einrichten.

Sie können die Ansicht im Menü Administration => Ansicht ändern



oder

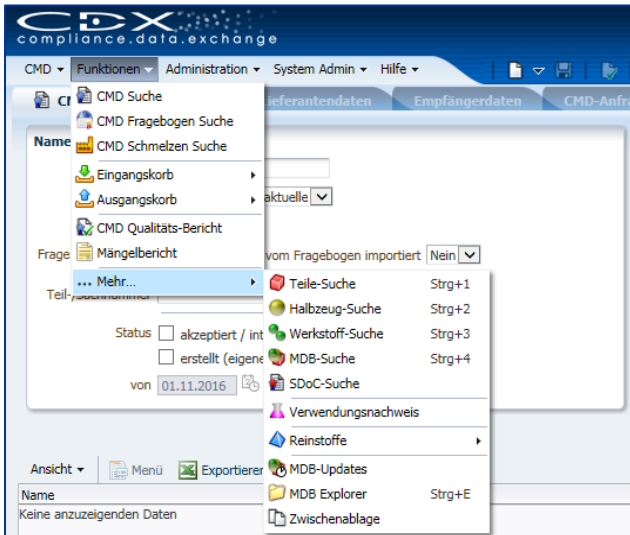
über die Schaltfläche „Persönliche Einstellungen“ in der Symbolleiste ändern.

Generell ist die MDB-Sicht als Standardansicht voreingestellt, diese kann aber jetzt bei Bedarf ausgeblendet werden, solange sie nicht benötigt wird. Wenn Sie die Ansicht ändern, bleibt diese Ansicht für Ihre Benutzer-ID auch beim nächsten Anmelden erhalten und Sie können direkt mit der Arbeit im Conflict Minerals Manager anfangen.

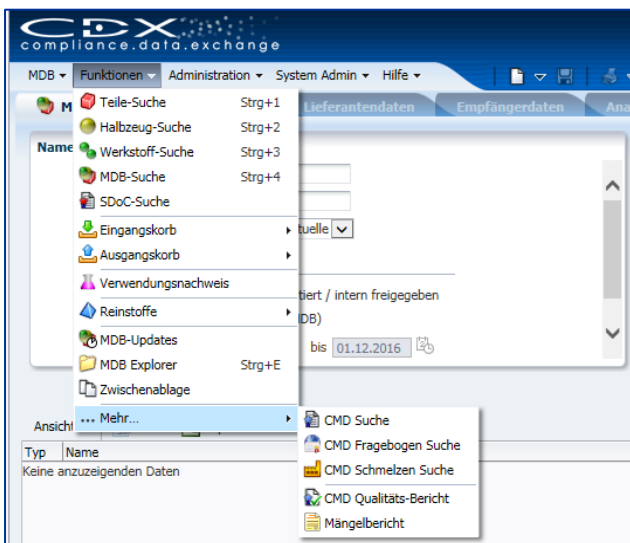
Wenn Ihr Fokus mehr auf MDB liegt, verwenden Sie bitte die „MDB-Sicht“ als Standard, und Sie können beim nächsten Anmelden direkt mit der Bearbeitung Ihrer MDB beginnen.

Liegt Ihr Fokus sowohl auf MDB als auch auf CMD, können Sie während der Nutzung des CDX jederzeit die Ansicht der Menüstruktur ändern, ohne sich vorher im CDX ab- und wieder anzumelden.

Unabhängig davon, mit welcher Benutzeroberfläche Sie gerade arbeiten, die Funktionalitäten der anderen Benutzeroberfläche sind immer im Menü unter „... Mehr“ weiterhin sichtbar.



CMD-Benutzeroberfläche:  
Menü Funktionen => ... Mehr => MDB-Funktionalitäten



MDB-Benutzeroberfläche:  
Menü Funktionen => ... Mehr => CMD-Funktionalitäten

Die Funktionalität des CDX zum Erstellen und Verwalten von Konfliktmineralien-Deklarationen wurde konsequent weiterentwickelt: Über **Eingangskorb** und **Ausgangskorb** in CDX können Sie Konfliktmineralien-Deklarationen schnell und transparent an Ihre Kunden und Lieferanten weiterleiten. **Qualitäts- und Mängelbericht** sowie verschiedene **Statistiken** ermöglichen Ihnen, die Qualität Ihrer CMD zu überprüfen und permanent zu verbessern. Externe **CMD-Anfragen** starten Sie mit dem E-Mail-Prozess, und die **Integration** in Ihr **ERP/PLM-System** unterstützt CDX durch den **CDX Web Service**.

Wer bisher den CMD-Manager nur nutzt, weil sein Kunde es verlangt, hat nun weitere gute Argumente, um den CMD-Manager selbst zu lizenzieren und für die Abfrage der Konfliktmineralien-Erklärungen seiner Lieferanten einzusetzen – und das zu einem unschlagbar günstigen Preis.

Für weitere Informationen kontaktieren Sie bitte das CDX Team: [cdx-info@hpe.com](mailto:cdx-info@hpe.com).