

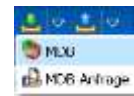
CDX – Anleitungen für erste Schritte

AKZEPTIEREN ODER ABLEHNEN VON MDB-ANFRAGEN IN CDX

Nach Erhalt von Materialdatenblatt-Anfragen von Ihrem Kunden melden Sie sich im CDX an und

wählen Sie in der Symbolleiste den Posteingang => MDB-Anfrage aus oder

verwenden Sie das Menü Funktion => Eingangskorb => MDB-Anfrage.



Wenn Sie im mittleren rechten Bereich des Bildschirms auf "Suchen" klicken, werden alle MDB-Anfragen in der untenstehenden Ergebnistabelle angezeigt, die an Ihr Unternehmen gesendet wurden. Markieren Sie eine empfangene MDB-Anfrage und öffnen Sie sie mit einem Doppelklick.

Anfrage ID	Typ	Projekt	Abgabetermin	Status	Anfragesteller	Nummer	Name	Lieferantennummer
10075			22.04.2020	zugewiesen	Ferret AG	IR2222	IR2222	
9733			15.11.2019	empfangen / Überfällig	Ferret AG	IR2222	IR2222	
8707		AZMTU-DEMO-00213	15.03.2019	bereit zum Akzeptieren	SAP-Customer	ZMTU-DEMO-002	Component One	



Wenn Sie die Anfrage öffnen, sehen Sie in der unteren rechten Ecke des Bildschirms folgende 3 Optionen:



Ablehnen einer MDB-Anfrage

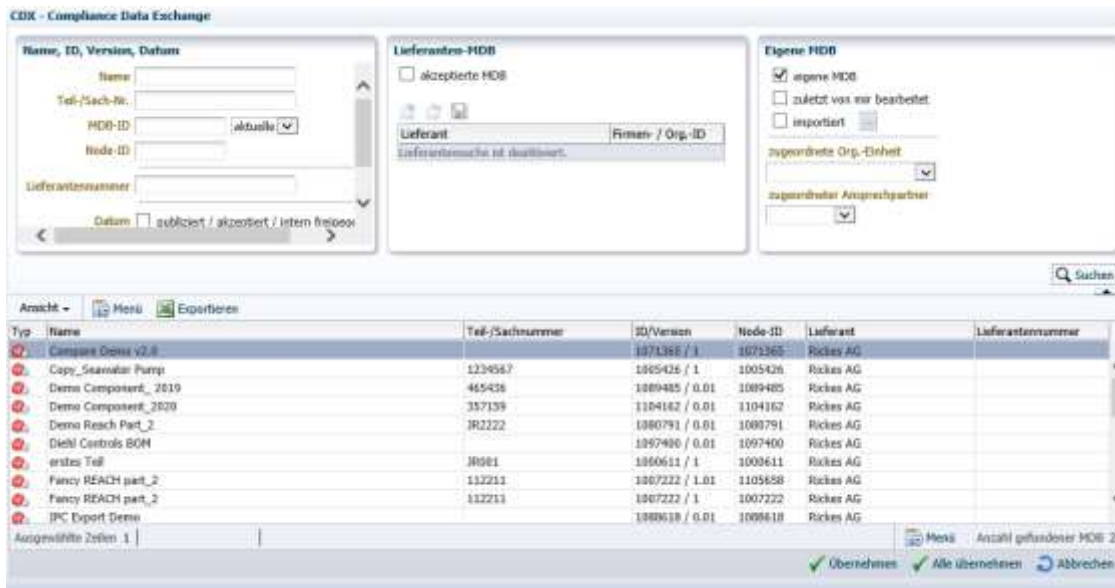
Wenn eine empfangene Anfrage vom MDB-Lieferanten nicht bearbeitet werden kann, kann diese – unter Angabe eines Ablehnungsgrunds (Pflichteintrag) – abgelehnt werden. Für den MDB-Lieferanten wie auch für den MDB-Empfänger ist der Status der Anfrage dann "abgelehnt". Um die Anfrage abzulehnen, klicken Sie auf den Button **Ablehnen**. Nach Eingabe des Ablehnungsgrunds wird die Ablehnung durch Klicken auf **Übernehmen** verschickt.

Beantworten einer MDB Anfrage

Sie haben zwei Möglichkeiten, eine MDB-Anfrage zu beantworten:

a) Zuweisen eines existierenden MDB zu einer Anfrage

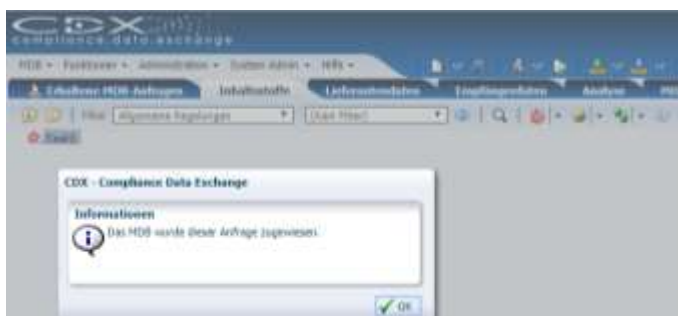
Sie können nur bestehende MDB zuweisen, die von Ihrer CDX-Firma erstellt wurden. Wenn Sie auf "MDB zuweisen" klicken, öffnet sich das MDB-Suchfenster, in dem Sie nun das gewünschte MDB suchen und auswählen können.



Mit Klickern auf „Übernehmen“, wird die Registerkarte „Inhaltsstoffe“ des gewählten MDB geöffnet, im Tab „Empfängerdaten“ ist der Anfrage-Ersteller als Empfänger hinzugefügt und im Tab „MDB-Anfrage“ ist das MDB der Anfrage zugewiesen. Sie können nun das MDB an den Empfänger senden/vorschlagen.

b) Erstellen eines MDB

Sollte Ihre Wahl auf "MDB erstellen" fallen, erhalten Sie eine Systemnachricht, dass das neue MDB dieser MDB-Anfrage zugewiesen wurde.



Die angefragten MDB - Empfängerdaten werden automatisch eingefügt. Sie müssen nun nur noch das MDB erstellen. Wenn das MDB fertig ist, gehen Sie bitte zu den Empfängerdaten, tragen noch eventuell fehlende Information ein und senden/vorschlagen das MDB an den Empfänger.

➔ Lesen Sie mehr dazu im CDX-Handbuch > MDB-Anfrage, „Beantworten einer MDB-Anfrage“.

CDX INFORMATIONEN

CDX Homepage mit Informationen zu weiteren Services und Tools: www.cdssystem.com

Kontakt:

CDX Service Desk

E-Mail: cdx-servicedesk@dxc.com